

# Pengantar Adobe Photoshop

Tatik Retno Murniasih, S.Si, M.Pd



# Apa itu Adobe Photoshop?

Yaitu software pengolah gambar, hasil olahannya bisa dilihat di website, koran, majalah, brosur dan media lainnya.

# Mengaktifkan Photoshop

Untuk mengaktifkan Photoshop:

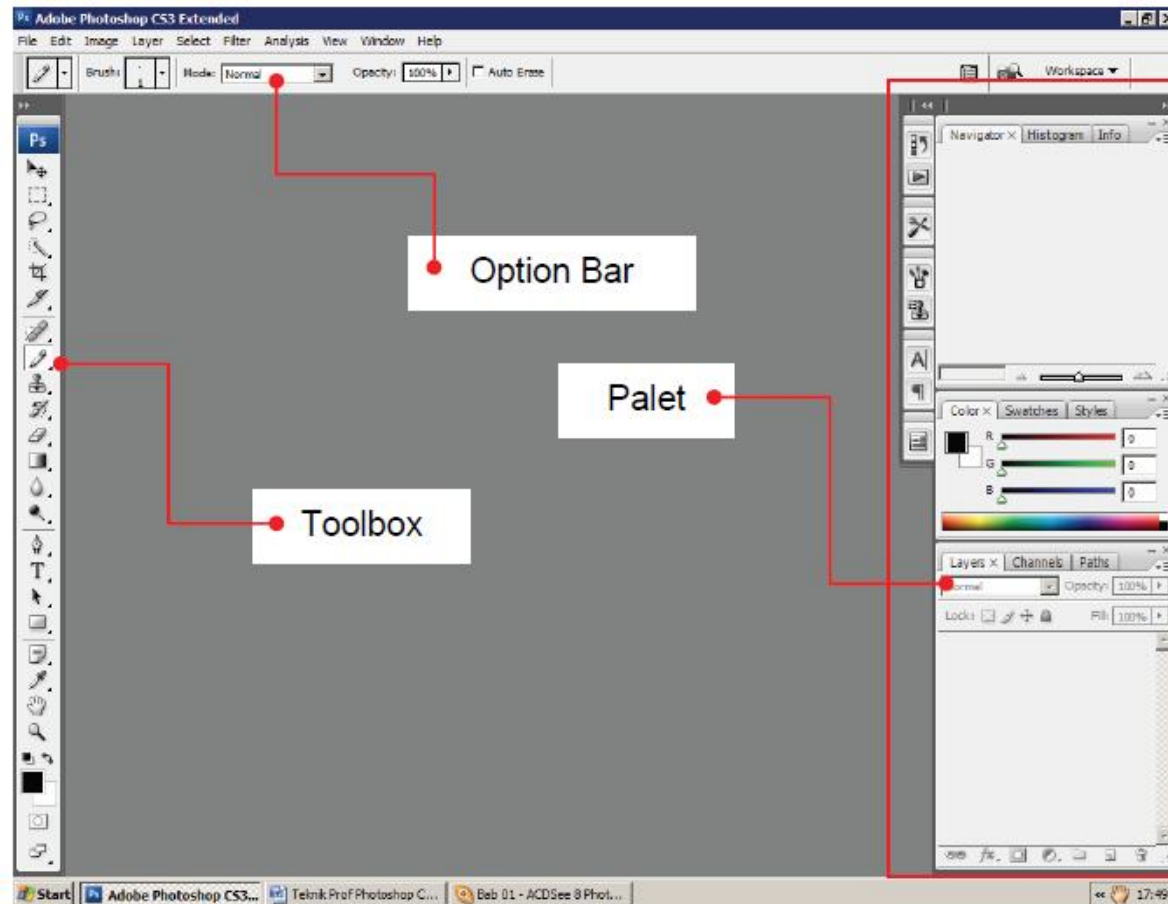
1. Klik Start > All Programs > AdobePhotoshop CS3
2. Double Click pada icon AdobePhotoshop CS3

# Mengenal Versi Photoshop Anda

Untuk mengetahui versi yang sedang Anda gunakan, klik Help > About Photoshop.

Di kotak dialog yang muncul akan terlihat versi Photoshop yang Anda gunakan.

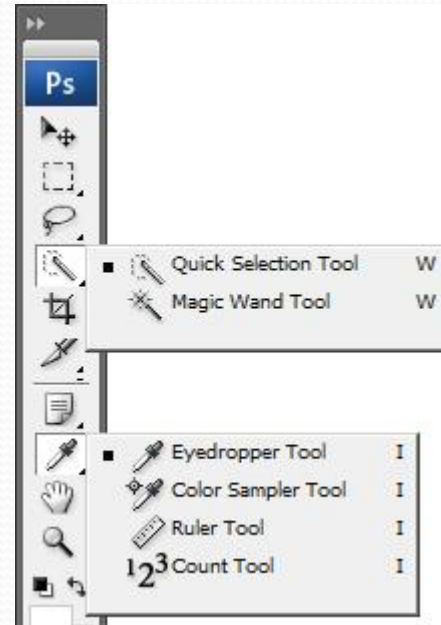
# Mengenal Area Kerja



## Tool Baru di CS3

Photoshop CS3 memiliki dua buah tool baru, tool Quick Selection dan tool Count.

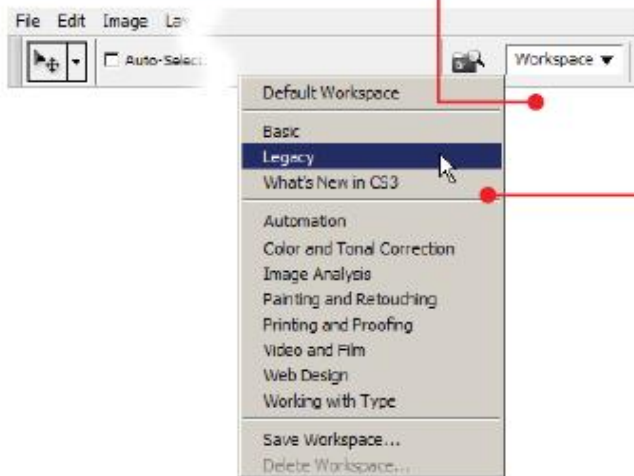
Tool quick selection adalah perkembangan dari tool magic wand. Berfungsi memilih suatu daerah secara otomatis.



# Mengatur Area Kerja

1. Klik Workspace

2. Pilih salah satu tipe area kerja yang tersedia

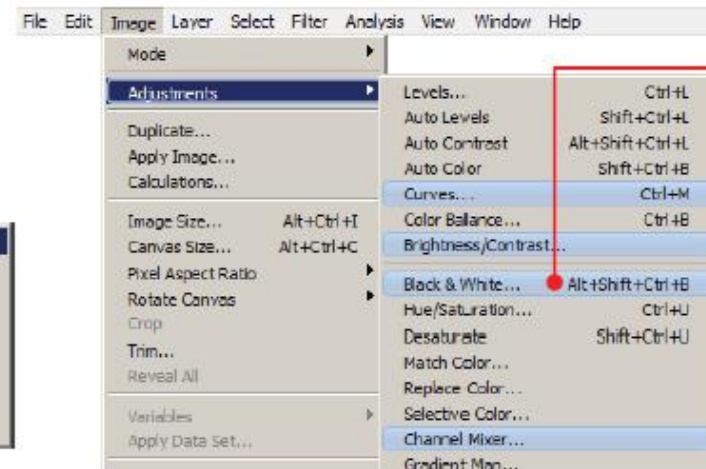
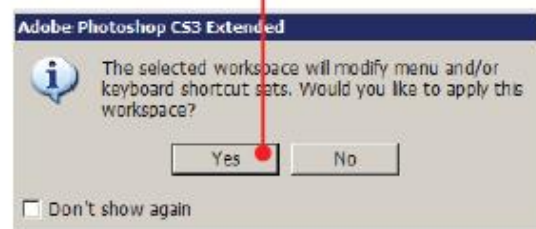
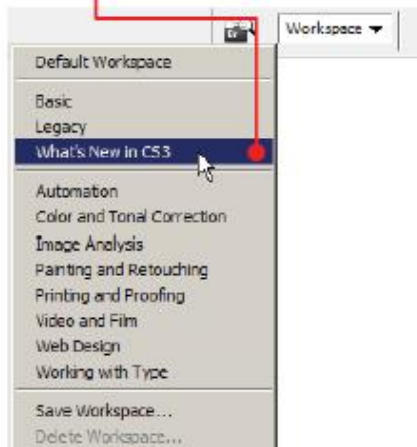


# Yang Baru di CS3

1. Klik Workspace → What's New in CS3

2. Jika muncul kotak peringatan klik saja **Yes**

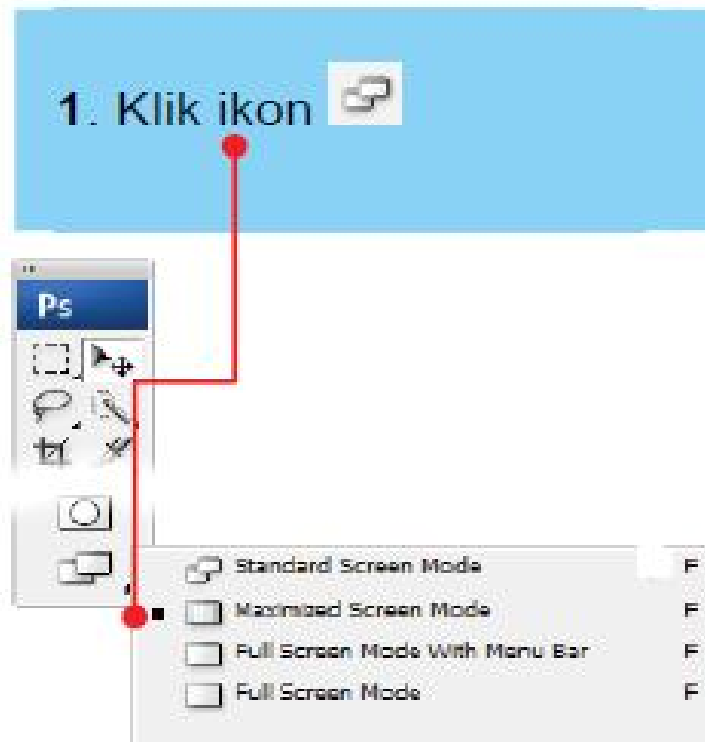
3. Perintah baru di CS3 akan ditandai dengan warna biru muda





# Mode Tampilan

(Untuk menuju ke setiap mode tekan F)





# Mengubah Warna Latar

1. Maksimalkan jendela gambar
2. Klik kanan latar
3. Pilih salah satu warna tersedia, abu-abu, hitam, atau Custom untuk menentukan sendiri.



## Menganalisa Gambar dengan Histogram

1. Klik Window > Histogram
2. Gambar yang baik maka semua bagian histogram, kiri ke kanan, penuh
3. Jika hanya bagian kanan histogram yang penuh, artinya gambar tidak memiliki bagian gelap (shadow).
4. Jika hanya bagian kiri histogram yang penuh, artinya gambar terlalu gelap.

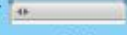
# Mengatur Toolbox

1. Klik



2. Toolbox akan berubah jadi dua kolom

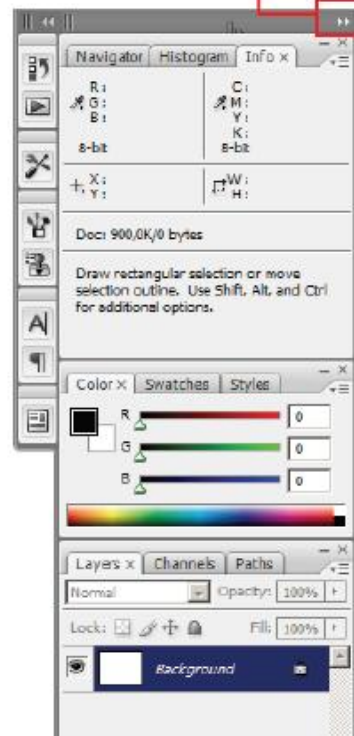


3. Klik dan geser  untuk memindahkan posisinya



# Mengatur Palet

1. Klik  untuk mengecilkan palet





# Mengatur Palet Layers

1. Klik kanan daerah kosong di palet Layers
2. Pilih ukuran thumbnail, kecil, sedang, atau besar



# Memberi Catatan pada Gambar

1. Aktifkan Tool Notes
2. Klik pada gambar untuk menuliskan catatan
3. Klik ganda catatan di atas gambar untuk membukanya

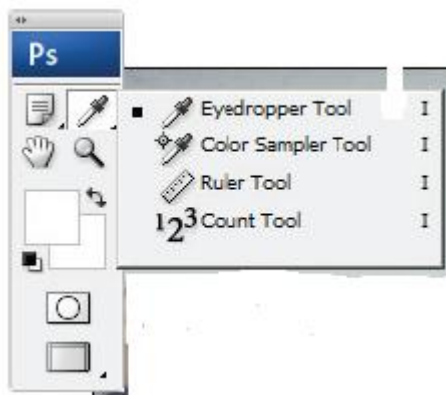


## Mengatur Warna Foreground dan Background

1. Buka palet Color
2. Klik kotak warna foreground
3. Klik warna di bagian bawah palet
4. Klik kotak warna background
5. Bisa juga memilih warna dengan menggeser slider



## Mengambil warna dari gambar



1. Buka gambar
2. Aktifkan tool eyedropper
3. Klik warna di dalam gambar
4. Warna akan tersimpan di foreground
5. Tahan Alt lalu klik warna di gambar
6. Warna akan tersimpan di background

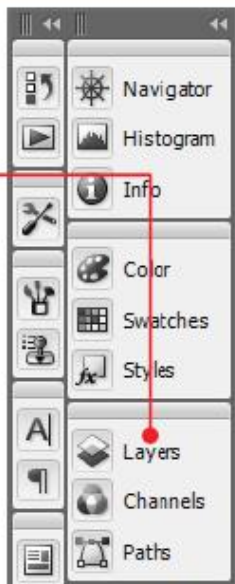


# Adobe Red Pill

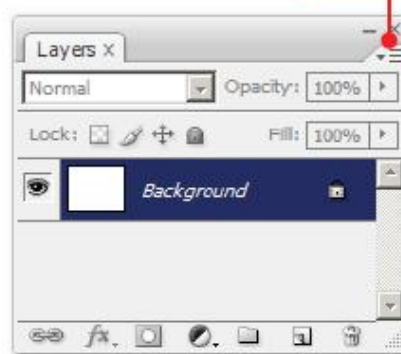
1. Tahan Ctrl
2. Klik Help > About Photoshop
3. Kotak dialog Adobe Red Pill muncul
4. Tekan Printscreen lalu buka file dan tekan control V
5. Tekan Ctrl+L untuk level
6. Geser panah hitam
7. Geser panah putih

# Merlin Lives!

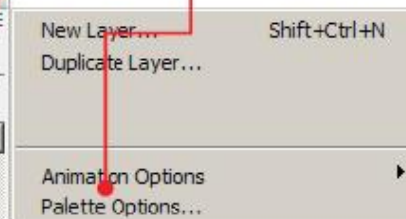
1. Buka palet Layers



2. Tahan **Alt** lalu klik 



3. Pilih Pallette Option



4. Klik **Begone** untuk membunuh Merlin

