

Macromedia Dreamweaver

Tatik Retno Murniasih, S.Si., M.Pd.

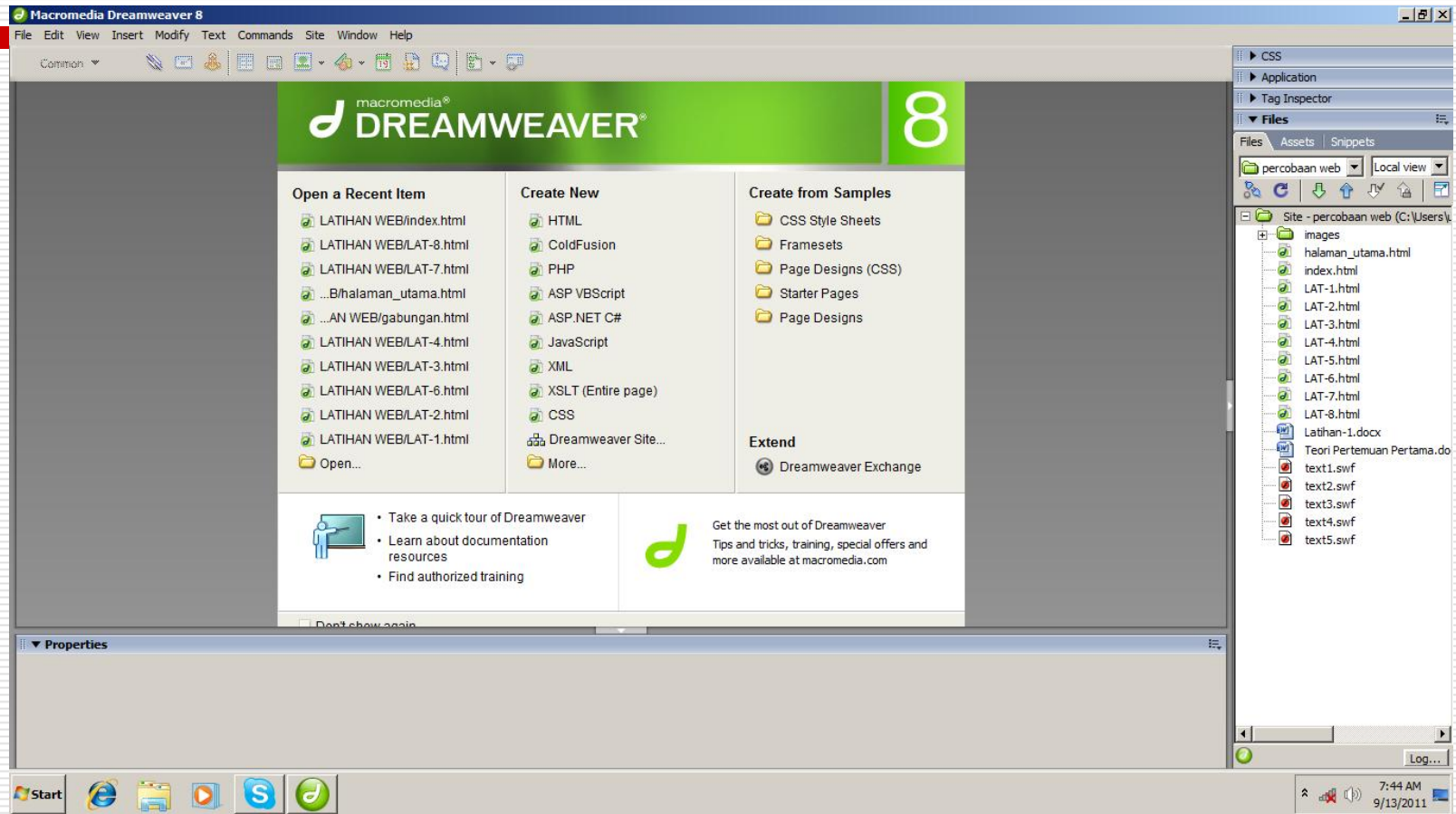
Macromedia Dreamweaver

Merupakan software web design yang berguna untuk merancang web dan layout halaman web.

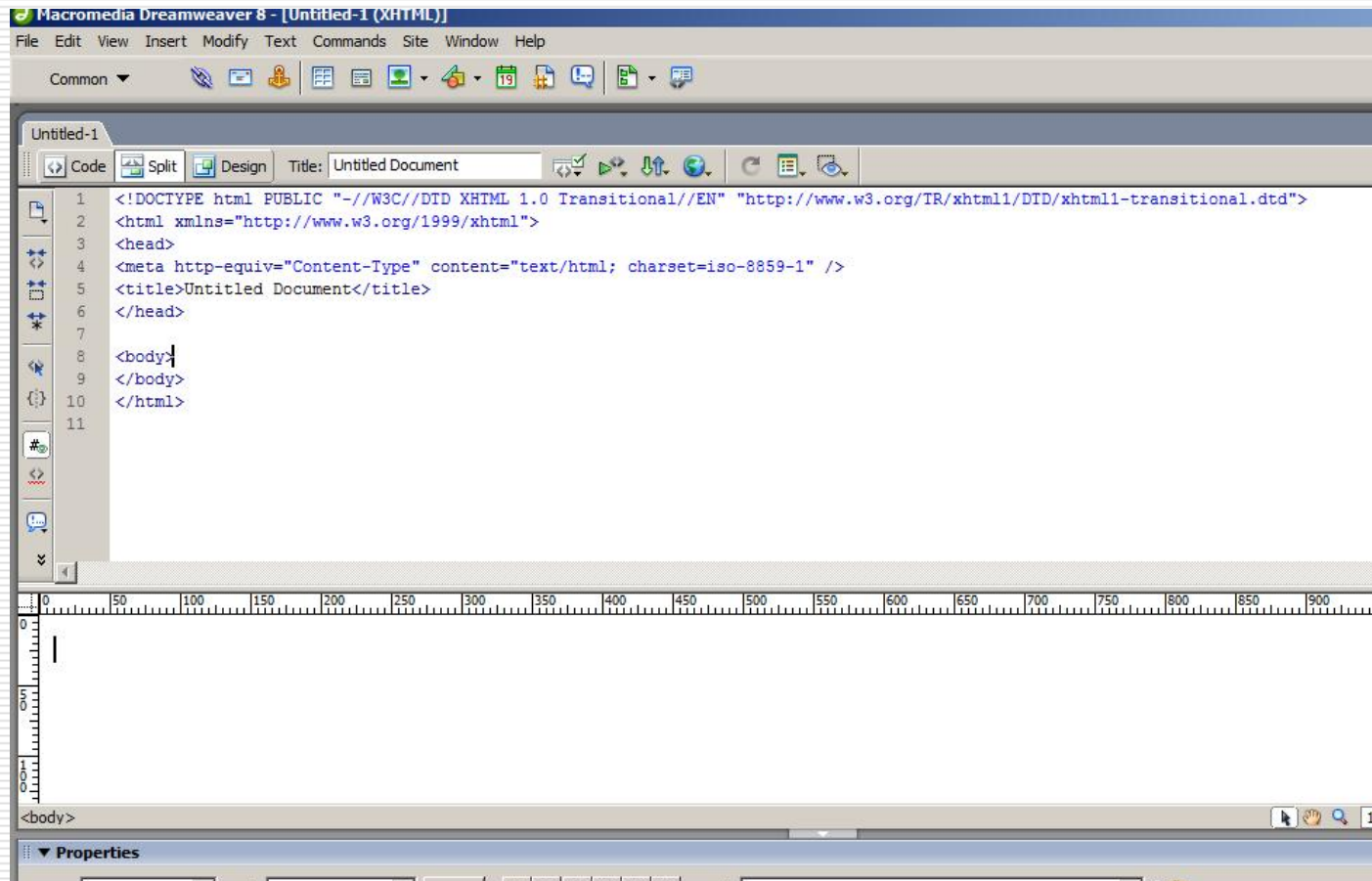
Dalam merancang web bisa dilakukan dengan cara mendesain dan memprogram.

Untuk mengetahui fasilitas dreamweaver 8 gunakan Help>Using Dreamweaver (F1)

Macromedia Dreamweaver



Macromedia Dreamweaver



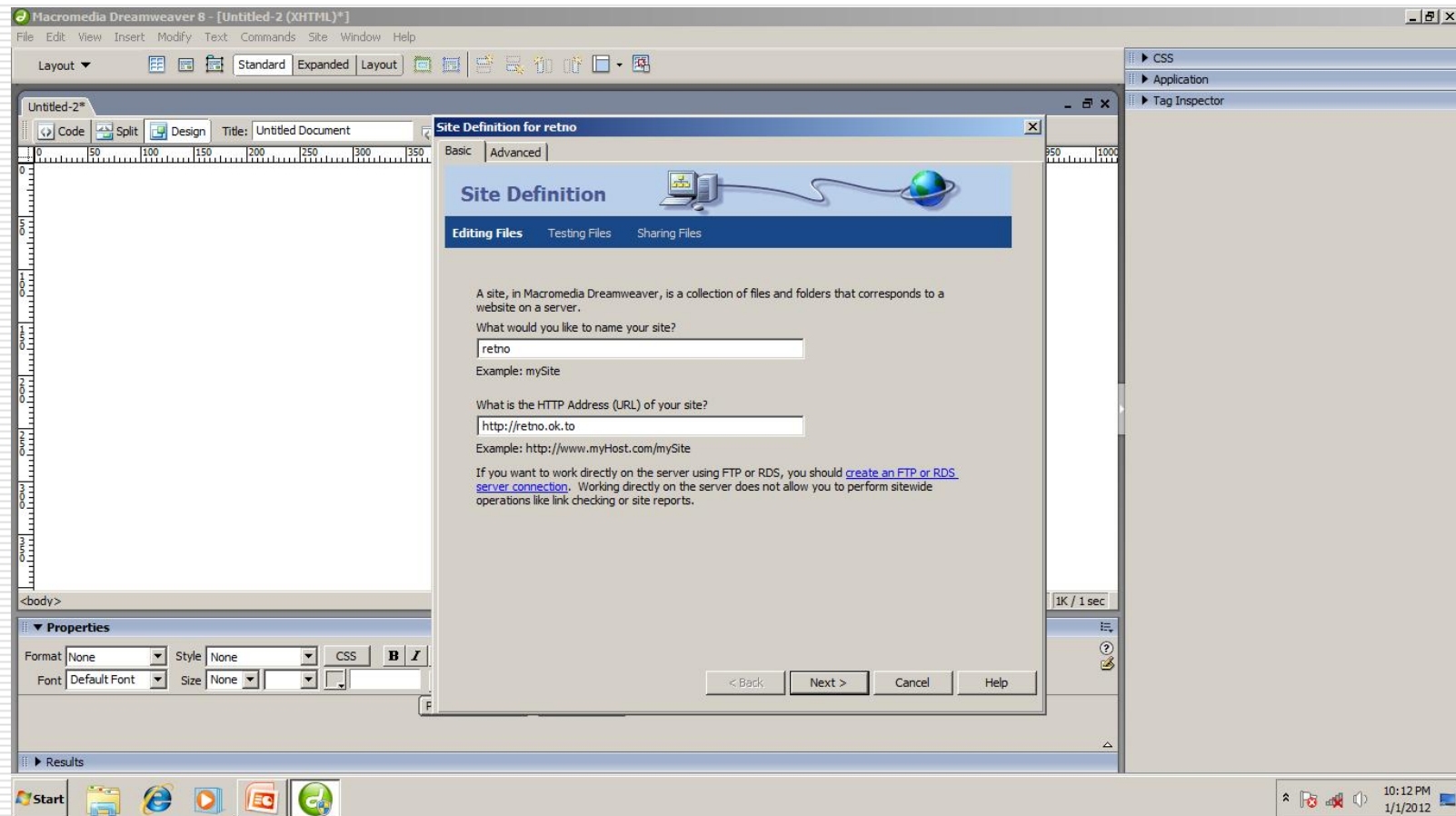
Macromedia Dreamweaver

Dreamweaver 8 mempunyai tiga macam tampilan untuk layout ruang kerja, diantaranya yaitu Code View, Split dan Design View.

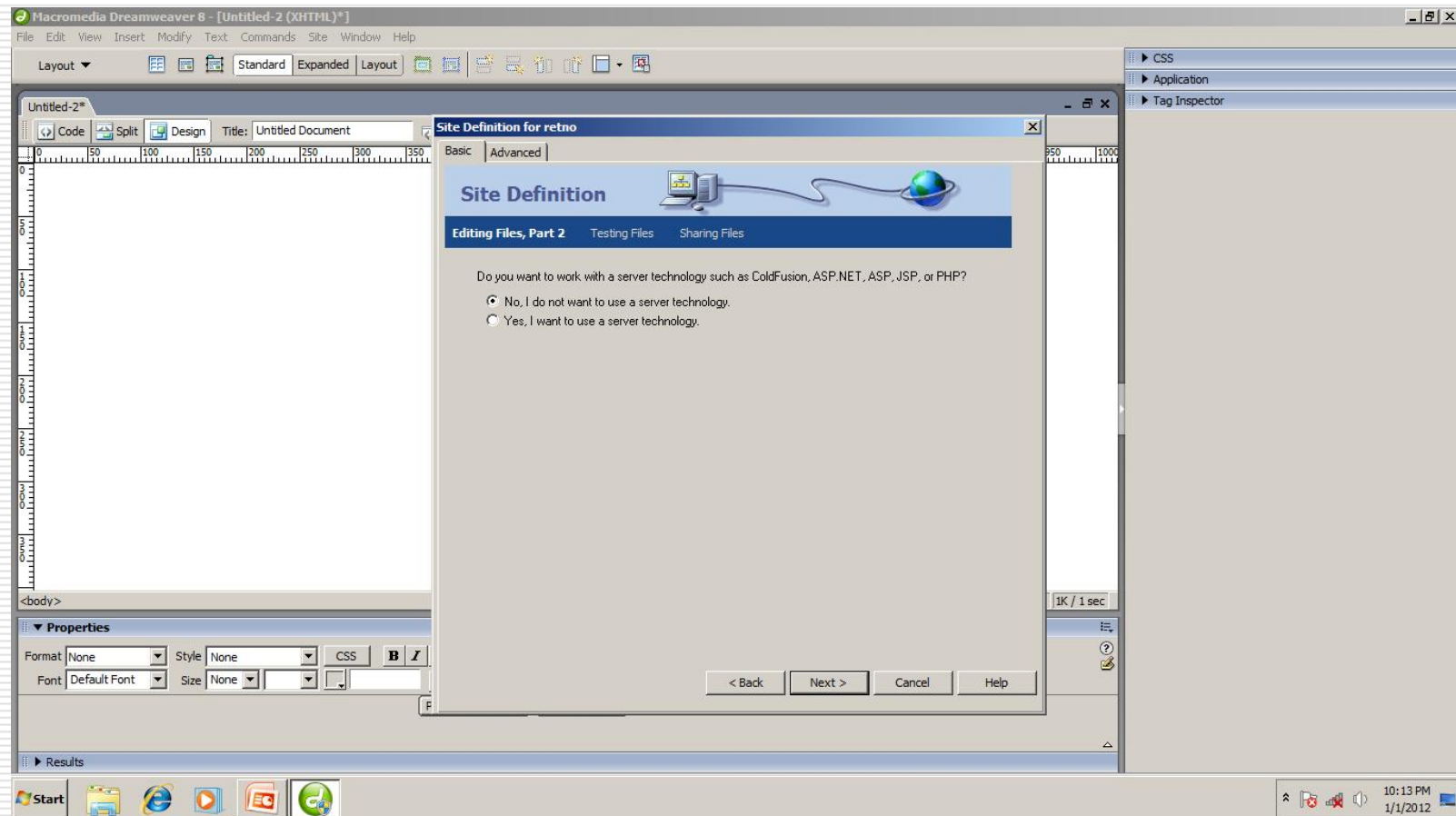
Macromedia Dreamweaver

Membuat situs lokal sebelum situs tersebut di upload ke internet. Semua file yang kita buat tersimpan di komputer kita. Kita harus mendefinisikan situs yang akan kita buat pada Site Definition yaitu pilihan Basic dan Advanced. Basic memberikan kemudahan menyiapkan situs tahap demi tahap apabila sudah paham bisa pilih advanced.

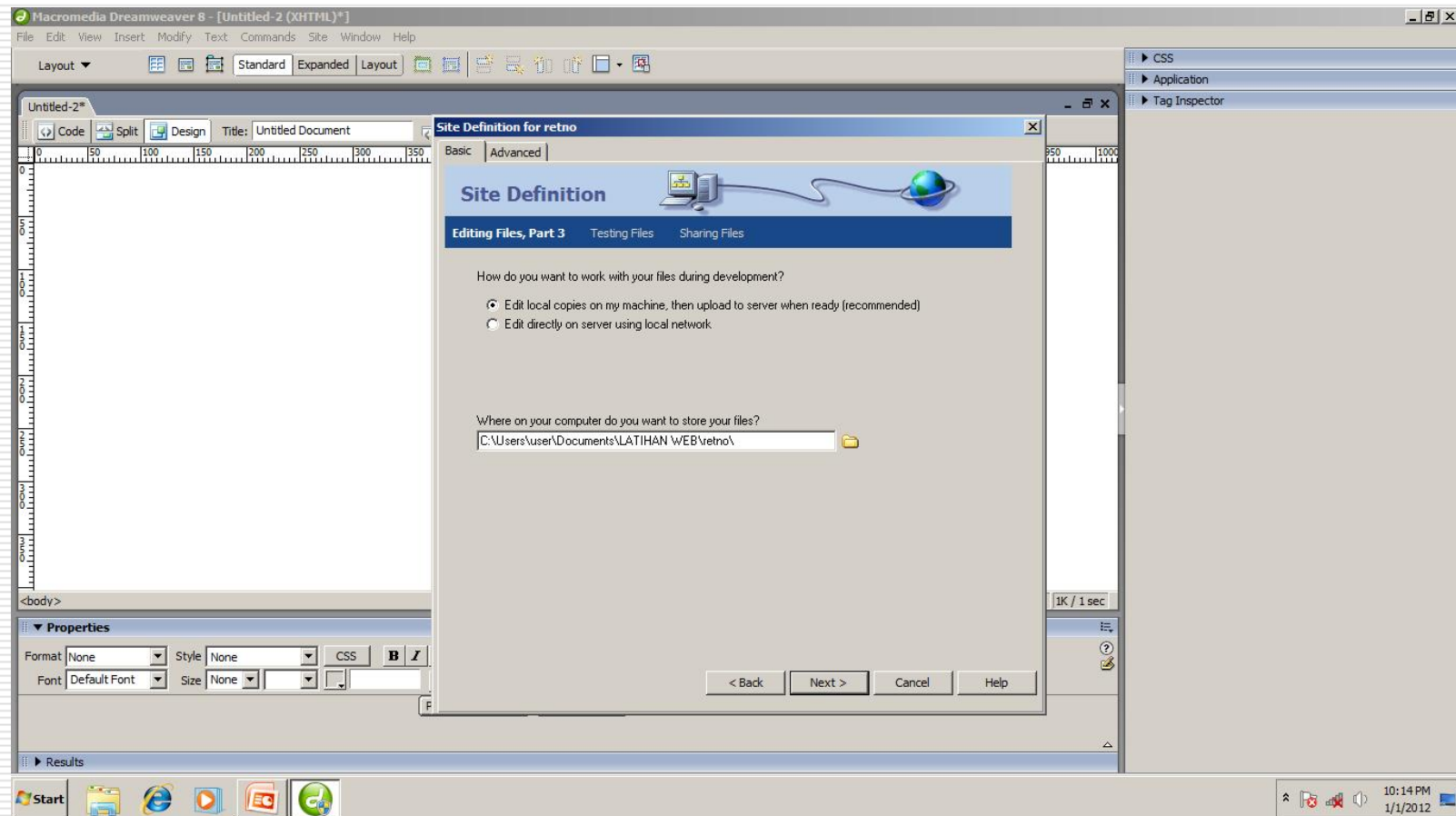
Macromedia Dreamweaver



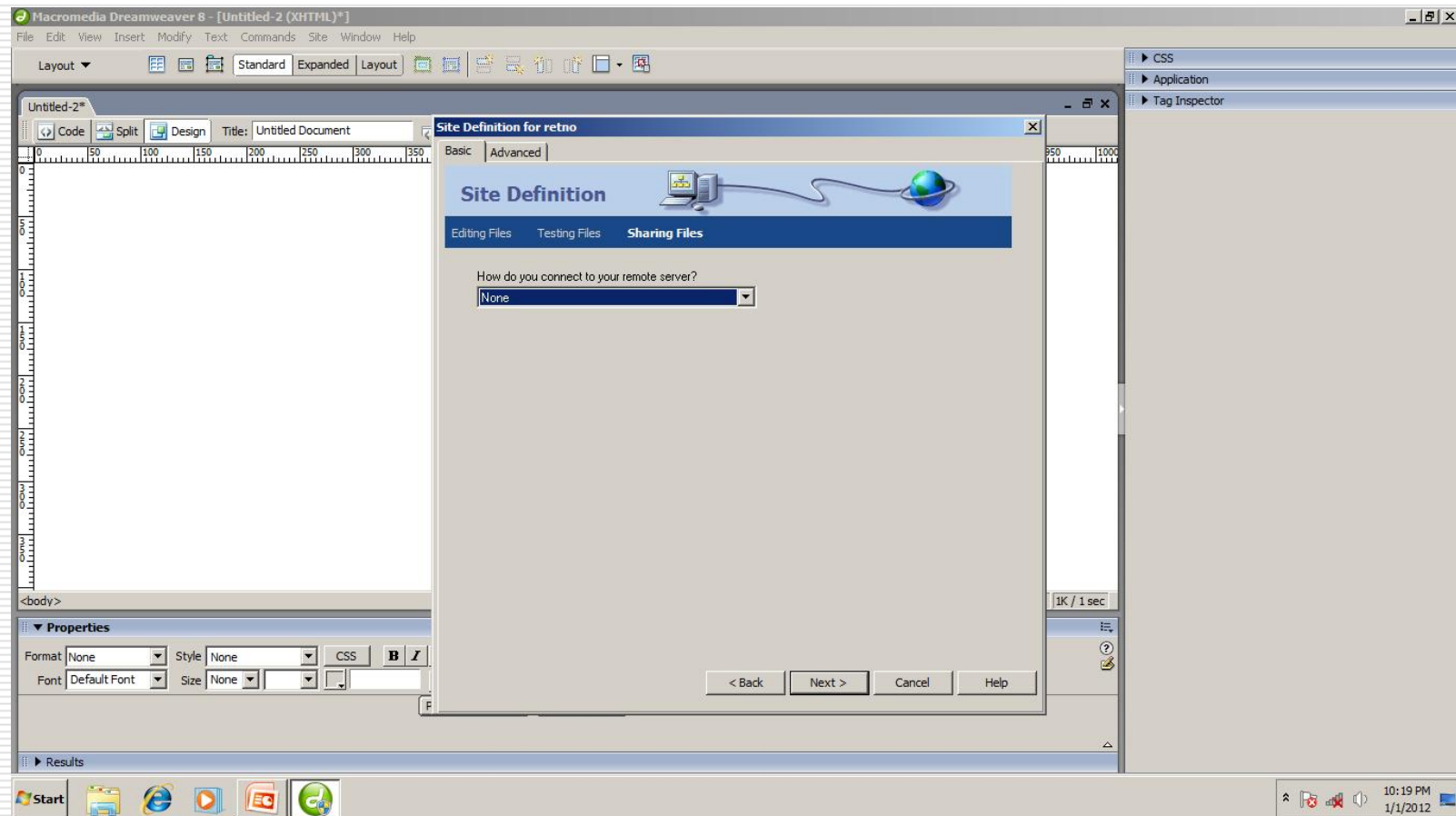
Macromedia Dreamweaver



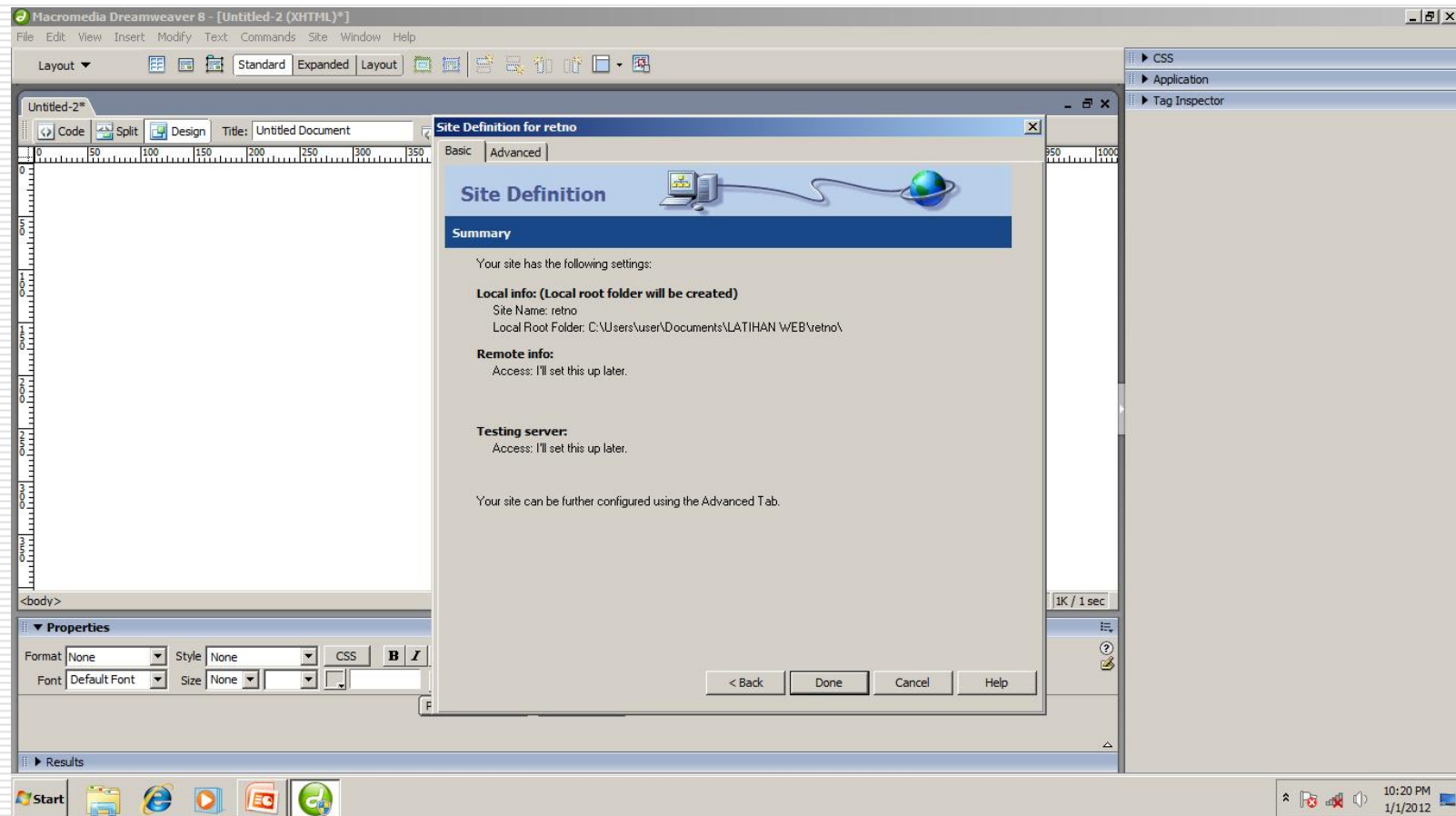
Macromedia Dreamweaver



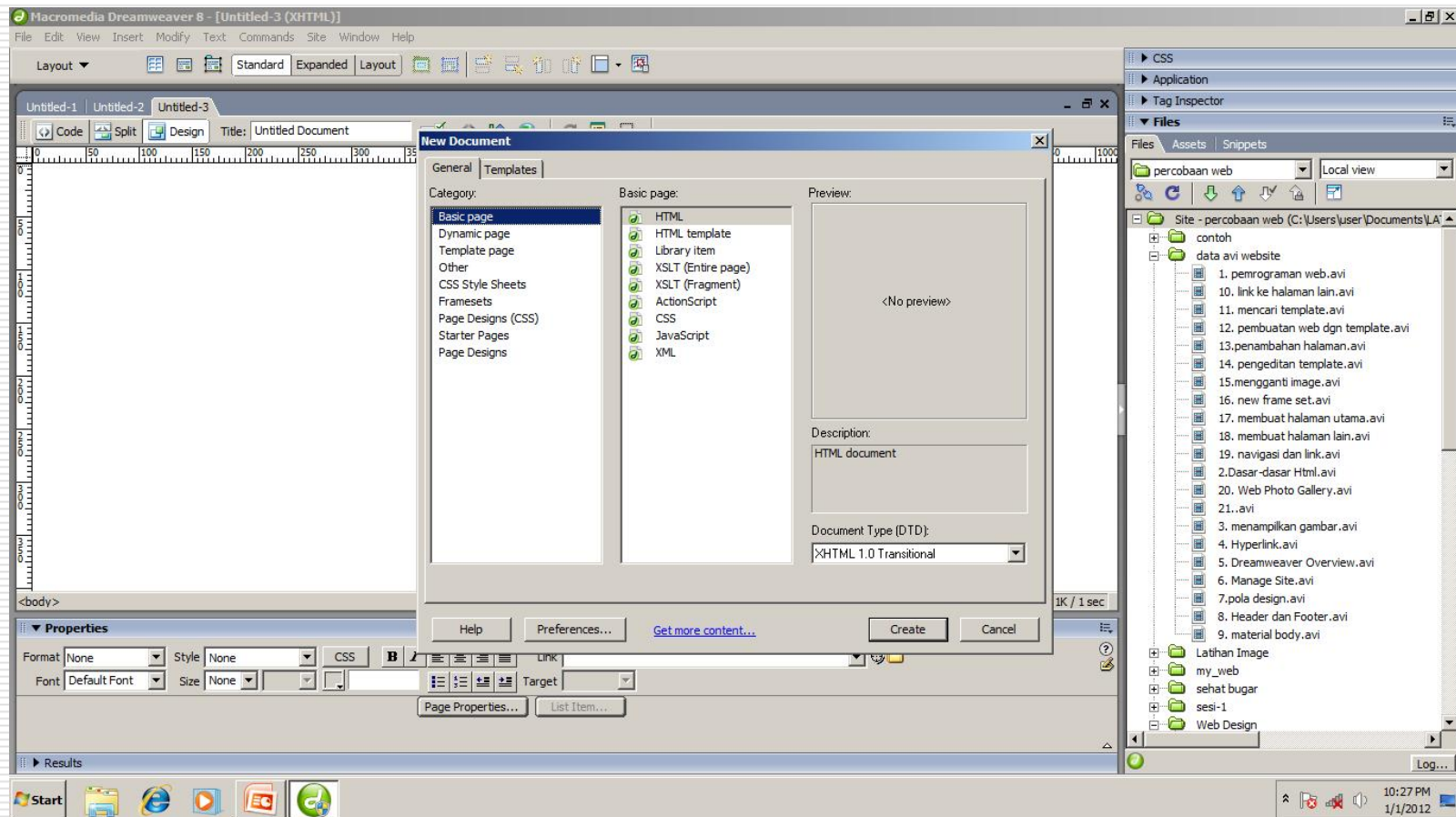
Macromedia Dreamweaver



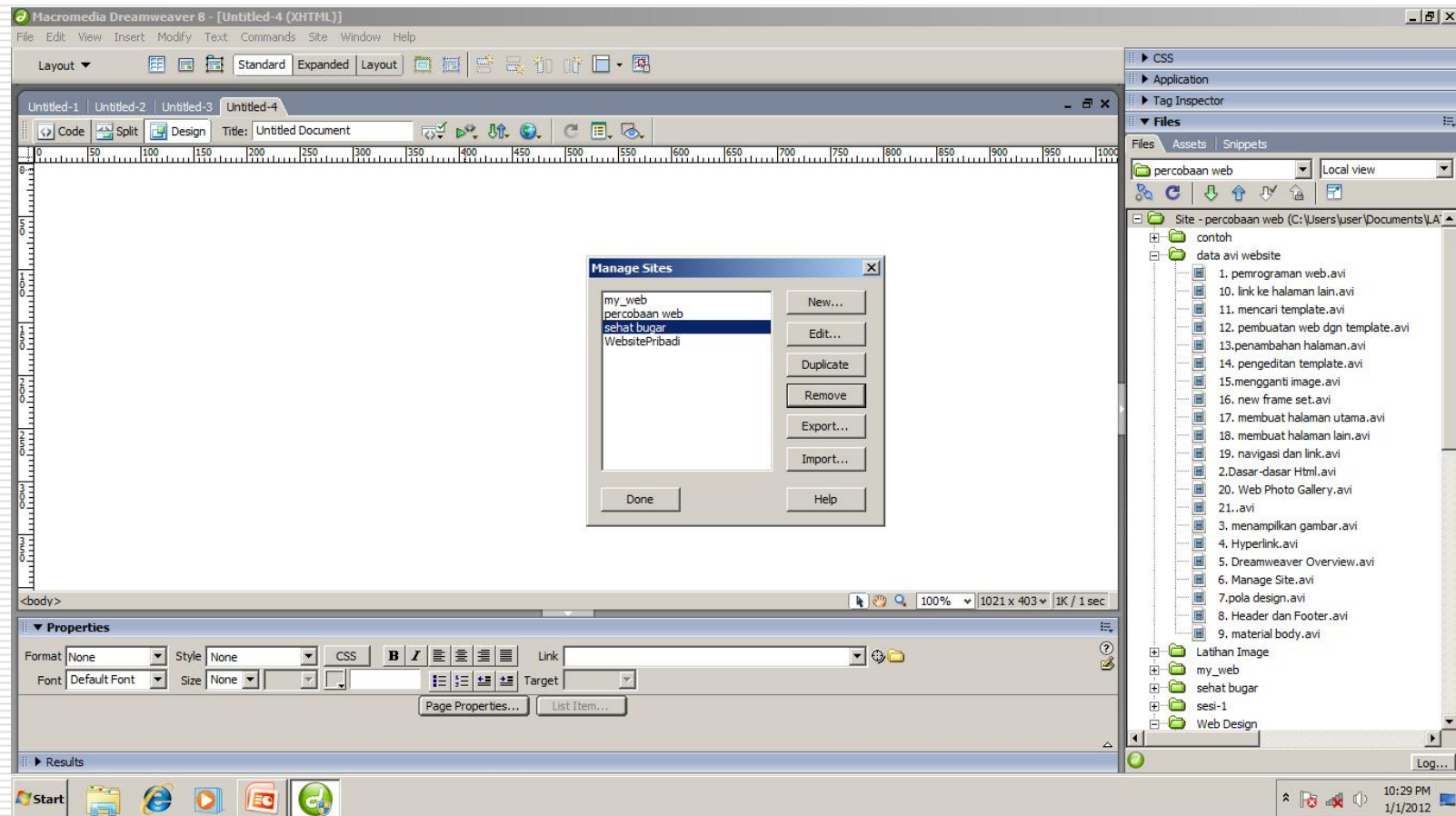
Macromedia Dreamweaver



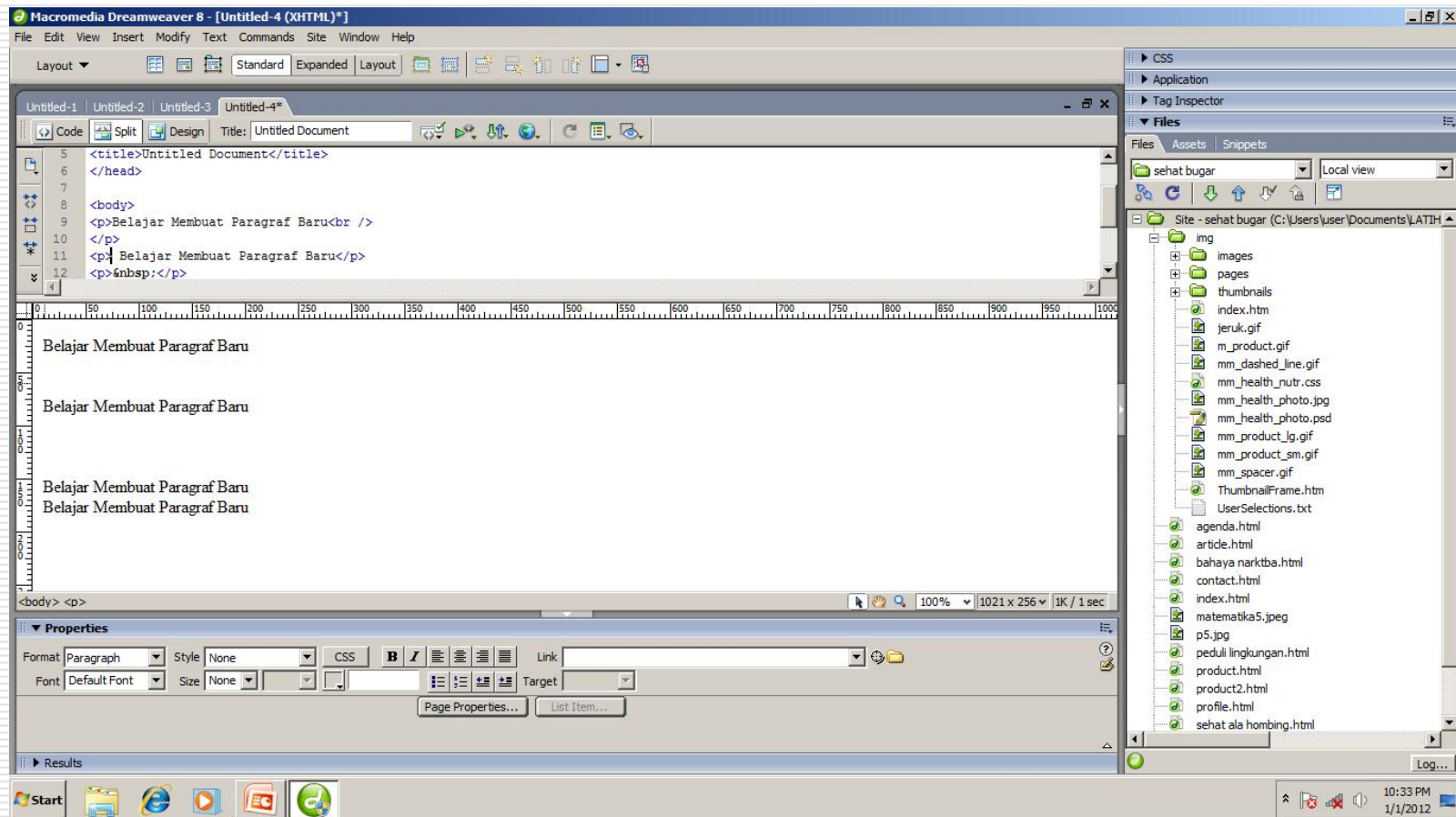
Membuat Dokumen Baru



Menghapus Site (Pilih Remove) pada Manage Site



Macromedia dreamweaver Bekerja Dengan Teks



Macromedia Dreamweaver

1. Untuk memformat paragraf gunakan Text > Paragraf Format atau menu format pada properties.
 2. Perataan alenia = Text > Align atau pilih icon properties.
 3. Menggunakan Font = Text > Font atau font properties.
 4. Mengubah warna teks = Text > Color
-

Macromedia Dreamweaver

5. Mengubah Ukuran Teks = Text > Size

6. Mengubah Ketebalan Teks

Text > Style > Bold

7. Menyisipkan karakter = Insert >
HTML > Special Characters

8. Menggunakan List = Text > List

Macromedia Dreamweaver

- 8. Menyisipkan tanggal = Insert > Date
 - 9. Membuat link = Modify > Make Link
-

Macromedia Dreamweaver Bekerja dengan Tabel

1. Membuat tabel = Insert > Table
 2. Seleksi tabel = Klik pada pojok tabel sehingga terdapat tabel kecil pada pojoknya atau letakkan kursor pada tabel pilih Modify > Table > Select tabel atau klik kanan pilih Table > Select Table
 3. Menambah kolom dan baris baru = rubah rows dan cols pada properties.
-

Macromedia Dreamweaver

4. Seleksi baris atau kolom letakkan kursor pada pojok kiri atau atas sehingga menjadi panah hitam atau bisa juga dengan drag atau tekan shift. Perhatikan properties akan menyeleksi sesuai dengan seleksi baris atau kolom.
5. Menyisipkan tabel = Modify > table > Insert Row(Column) atau klik kanan ~~pilih Table > Insert Row(Column)~~

Macromedia Dreamweaver

Default penambahan 1 jika ingin menambah lebih dari satu baris/kolom pilih Modify > Table > Insert Rows or Column.

6. Menggabungkan sel = seleksi baris atau kolom yang ingin digabungkan pilih Modify > Table > Merge Cells atau klik kanan pilih Table > Merge Cells
-

Macromedia Dreamweaver

7. Memecah sel = tempatkan mouse pada sel yang akan dibagi menjadi beberapa sel. Lalu pilih Modify > Table > Split Cell atau klik kanan pilih Table > Split Cell
 8. Menghapus baris atau kolom = Modify > Table > Delete Column(Row) atau klik kanan pilih Table > Delete Row(Column)
-

-
9. Mengatur ketebalan tabel = seleksi tabel lalu pada properties border isi dengan angka yang diinginkan.
 10. Menyisipkan tabel dalam tabel = letakkan kursor pada salah satu tabel yang ingin disisipkan pilih Insert > Table.
 11. Memberi warna pada tabel = letakkan kursor pada tabel yang ingin diberi warna pada properti klik Bg pilih color.

Macromedia Dreamweaver

12. Mengatur besar kecil tabel = seleksi tabel pada properties isi W dan H atau dengan mouse seleksi tabel tarik kanan untuk memperlebar dan tarik bawah untuk mempertinggi tabel.
 13. Memformat tabel = seleksi tabel pilih Commands > Format Table
 14. Mengurutkan data tabel = seleksi tabel pilih Commands > Sort Table
-

Macromedia Dreamweaver Image

Merupakan elemen penting website, karena bisa menceritakan atau mengungkapkan arti sebuah makna dan biasanya dipakai untuk mewakili teks. Biasanya dipakai type GIF, JPEG dan PNG. Dengan GIF maksimal menampilkan 256 warna untuk membuat image transparan, JPEG berjuta warna bagus untuk foto dan PNG berjuta warna sebagai pengganti GIF

Macromedia Dreamweaver Menyisipkan Image

1. Insert > Image muncul Select Image Source.
 2. Pada Common Insert Bar pilih Icon Image.
 3. Windows > Assets lalu tekan tombol Insert
-

Macromedia Dreamweaver Image

1. Mengganti Image = pilih Image lalu tekan tombol Delete pada keyboard lalu ulangi penyisipan yang baru.
2. Mengatur besar kecil image = pilih image lalu ubah nilai W dan H pada inspector atau pilih image lalu drag kursor pada image sesuai keinginan.
3. Memotong Image = pilih Image lalu pilih menu Modify > Image > Crop lalu ~~enter atau pilih crop pada property~~

Macromedia Dreamweaver Image

4. Untuk mengembalikan image yang sudah di crop pilih Edit > Undo Crop
 5. Mengatur Brightness dan Contrasts
Image = seleksi gambar yang akan diubah pilih Modify > Image > Brightness/Contrast atau pilih Brightness/Contrast pada properties inspector (pada Edit).
-

Macromedia Dreamweaver Image

6. Mempertajam Image = seleksi image pilih Modify > Image > Sharpen atau pilih sharpen pada properties inspector.
 7. Mengatur Border Image = seleksi image pada properties ada isian border, semakin besar isian maka semakin tebal.
-

Macromedia Dreamweaver Image

8. Mengatur Perataan Image = seleksi image pada properties ada pilihan Align
 9. Mengatur Jarak Image = pada properties isikan V Space (spasi atas bawah) dan H Space (spasi kanan kiri).
 10. Membuat Rollover pada Image = pada panel Common pilih insert rollover image atau pilih Insert > Image Objects > Rollover Image akan keluar kotak dialog.
-

Macromedia Dreamweaver Image

11. Membuat Link pada Image = seleksi image pilih Modify > Make Link.
 12. Target link bisa dilihat pada properties target (_blank : menampilkan pada window baru, _parent : menampilkan pada window dari window yang mengandung link, _self : menampilkan pada window yang sama, _top : menampilkan pada browser)
-

Macromedia Dreamweaver Image

13. Membuat Image Map = seleksi image pada inspector pilih Map.
 14. Mengedit Image bisa dilakukan dengan program Fireworks, Adobe Photoshop dan lain-lain apabila telah terinstal di komputer.
-

Macromedia Dreamweaver Link

1. Membuat Link = seleksi teks yang akan diberi link lalu pilih Modify > Make Link atau pilih Insert > Hyperlink.
 2. Membuat Anchor = seleksi teks pilih Insert > Named Anchor.
 3. Memodifikasi Link = seleksi teks pilih Modify > Change Link
-

Macromedia Dreamweaver Link

4. Menghilangkan Link = seleksi teks pilih Modify > Remove Link atau klik kanan pada teks pilih Remove Link.
 5. Mengatur Warna Link = seleksi teks pilih Modify > Page Properties pilih Links lalu atur font, color dll.
 6. Membuat Link Email = seleksi teks pilih Insert > Email Link.
-

Macromedia Dreamweaver Link

7. Membuat Jump Menu = seleksi teks
pilih Insert > From > Jump Menu
 8. Membuat Navigasi = pilih Insert >
Image Objects > Navigasi Bar.
-

Macromedia Dreamweaver Bekerja Dengan Layer

Layer berfungsi menciptakan gambar utuh yang terdiri banyak lapisan. Pada website layer bisa menciptakan satu halaman website dari banyak lapisan. Pada HTML layer digunakan tag `<div>...</div>`

Macromedia Dreamweaver

Membuat Layer

1. Insert > Layout Objects > Layer
 2. Atau pilih tombol layer pada tab Layout dari Insert Bar.
 3. Setelah itu kursor akan berubah menjadi tanda (+) berarti layer siap untuk diberi gambar.
-

Macromedia Dreamweaver

Seleksi Layer

Untuk mengedit layer harus menyeleksi layer terlebih dahulu.

1. Munculkan panel layer = Window > Layers.
 2. Pilih layer pada batas layer sehingga muncul kotak seleksi.
 3. Untuk memilih banyak layer gunakan tombol SHIFT lalu klik batas layer yang ada.
-

Macromedia Dreamweaver

Menggeser Layer

Agar layout layer tersusun teratur, perlu digeser sesuai tempatnya. Untuk menggeser layer bisa dilakukan dengan cara:

1. Pilih layer lalu posisikan mouse pada batas layer sehingga tampak pointer anak panah ke empat jurusan, lalu drag sesuai keinginan.
 2. Bisa juga dengan menekan panah keyboard setelah layer dipilih.
-

Macromedia Dreamweaver

Mengatur Ukuran Layer

1. Seleksi layer yang akan diatur ukurannya.
 2. Pada properties ubah ukuran W dan H sesuai keinginan.
 3. Atau bisa dengan drag layer yang sudah diseleksi.
-

Macromedia Dreamweaver Layer

1. Perataan Layer = seleksi beberapa layer lalu pilih Modify > Arrange pilih Align.
 2. Menumpuk Layer = buat layer pertama Insert > Layout Objects > Layer lalu tempatkan kursor pada layer pertama pilih lagi menu Insert > Layout Objects > Layer
-

Macromedia Dreamweaver Menggunakan Layer Panel

1. Munculkan panel layer = Window > Layers
 2. Ada 3 bagian layer panel = icon mata untuk menampilkan atau menyembunyikan layer, Name merupakan daftar nama yang dibuat, dan z-index merupakan urutan letak layer di atas atau di bawahnya.
-

Macromedia Dreamweaver Layer

1. Menyisipkan gambar = seleksi layer lalu pada properties pilih gambar pada Bg Image.
 2. Mewarnai Layer = seleksi layer lalu pilih Bg Color.
 3. Membuat Scroll Bar = seleksi layer pada properties overflow pilih scroll.
-

Macromedia Dreamweaver

Membuat Frames dan Frameset

Frames untuk membagi halaman website menjadi beberapa bagian. Sedangkan frameset adalah halaman website yang mengandung frames.

1. Membuat frameset = File > New pilih frameset.
 2. Membuat frames = Insert > HTML > Frames.
-

Macromedia Dreamweaver

Membuat Frame dan Frameset

3. Membuat frames panel = Window > Frames atau tekan tombol SHIFT + F2 pada keyboard.
 4. Menghapus frames = drag border dari frame kembali ke parent frame.
 5. Link dalam frame = seleksi teks lalu isikan link pada properties pilih target sesuai keinginan.
-

Macromedia Dreamweaver

Membuat Frame dan Frameset

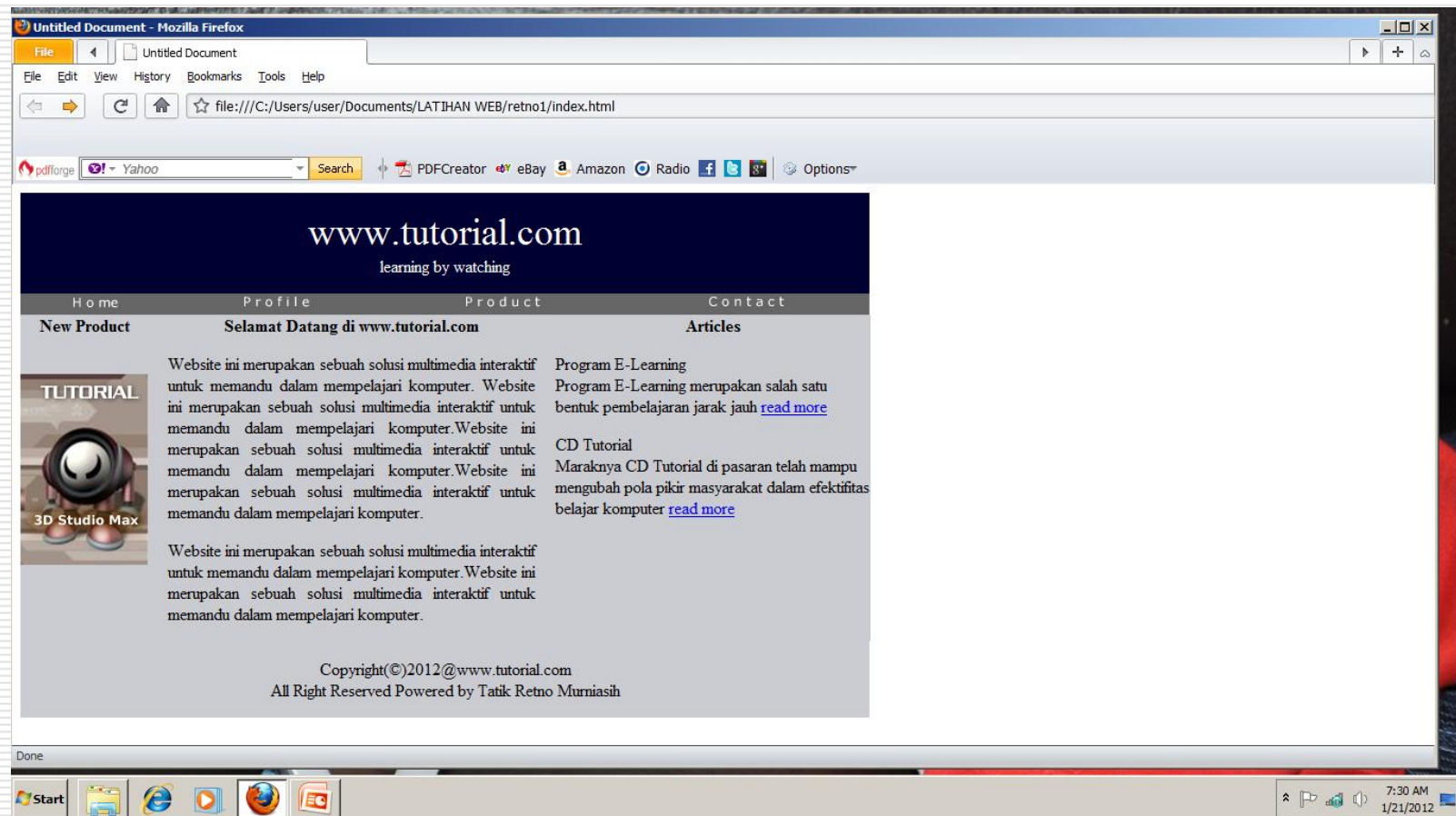
6. Menyimpan frameset atau frame =
pilih frameset yang akan disimpan
lalu masuk ke menu File > Save
Frameset (Save Frameset As)
-

Macromedia Dreamweaver

Membuat Form

Form bermanfaat untuk berinteraksi dengan website, misalnya untuk polling jajak pendapat, pendaftaran email, transaksi jual beli, pengisian buku tamu dan sebagainya.

Macromedia Dreamweaver Membuat Tampilan Website



Macromedia Dreamweaver Manage Site

Klik kanan pada site pilih New File buat:

1. index.html
 2. profil.html
 3. product.html
 4. contact.html
-

Macromedia Dreamweaver Pola Design

Pada Common pilih tabel lalu isi
Rows=4, Column=3, Width=800,
border thickness=0

1. Seleksi baris 1 dan 4 lalu klik kanan mouse pilih Table > Merge Cells.
 2. Seleksi baris 2 lalu klik kanan mouse pilih Table > Insert Column
-

Macromedia Dreamweaver

Pola Design

3. Seleksi baris 3 pada column (2 & 3) lalu klik kanan mouse pilih Table > Merge Cells.

4. Letakkan kursor pada baris 3 kolom 1 lalu > Insert row or column > column>1 after

Letakkan kursor pada baris 3 kolom 3 lalu > Insert row or column > column>1 before

5. Lebarkan baris 3.

6. Merger sel di baris 2 antara kolom 1 dan 2 (W isi 200), antara kolom 4 dan 5 (W isi 200)

Macromedia Dreamweaver Header dan Footer

1. Pada baris 1 tulis www.tutorial.com, learning by watching, dasar tulisan biru tua (Bg pada properties), tulisan pada menu text pilih color putih.
3. Pada baris 2 tulis mulai kolom 1 pilih menu Insert > Media > Flash Text isi Text = H o m e (link ke index.html), rollover text sesuai keinginan, title = buton1.

Macromedia Dreamweaver Header dan Footer

Dengan cara yang sama buat menu Profile (link ke profile.html), Product (link ke product.html) dan Contact (link ke Contact.html).

4. Baris ke 4 beri tulisan (copyright©2012...). Pilih Insert > HTML > Special character untuk memilih copyright. Setelah itu save as sebagai index, profile, product dan contact.

Macromedia Dreamweaver Material Body

5. Pada baris 3 tuliskan pada kolom 1, 2 dan 3 masing-masing New Product, Selamat Datang di www.tutorial.com dan Articles. Insert kolom agar terlihat indah.
 6. Pada contact insert > Form untuk nama, email dan komentar. Insert > Media > Flash Button untuk Button
-